

## **GARANTIE LIMITÉE DE 3 ANS**

Les produits fabriqués par Hannay Reels, Inc. (« Hannay ») sont garantis 3 ans à compter de la date d'expédition, sous réserve d'une installation, d'un entretien et d'une utilisation conformément aux instructions de Hannay. La garantie ne couvre en aucun cas l'usure normale ni les produits ayant subi, de l'avis de Hannay, un accident, un usage abusif, une mauvaise utilisation, une installation ou un entretien inadéquats. L'usure normale comprend notamment la peinture, le joint du raccord pivotant et les balais de l'interrupteur ou du moteur.

Hannay n'offre aucune autre garantie, expresse ou implicite, que celles stipulées dans la présente déclaration de garantie, et décline toute garantie implicite de qualité marchande ou d'adéquation à un usage particulier. Hannay ne sera pas responsable des dommages indirects, consécutifs ou accessoires, quelle qu'en soit la cause.

L'utilisation d'un raccord d'entrée non flexible sur un enrouleur de tuyau sous tension annulera la garantie du raccord pivotant. L'utilisation d'un disjoncteur non adapté au moteur de rembobinage électrique annulera la garantie du moteur électrique. L'absence de filtre et de lubrificateur sur un moteur d'enroulement pneumatique annulera la garantie de ce dernier. Le non-respect des consignes de sécurité annulera également la garantie.

Les composants non fabriqués par Hannay sont couverts par les garanties de leurs fabricants respectifs. Exemples de composants :

- Tuyaux et câbles
- Moteurs, variateurs de vitesse et interrupteurs
- Joints pivotants et joints d'étanchéité
- Bague collectrice et balais

Tout équipement reconnu défectueux lors de notre inspection sera remplacé gratuitement, frais de transport inclus. Notre responsabilité cesse dès la remise du produit au transporteur. À moins d'indication contraire, nous n'assurons pas les expéditions au-delà de ce point de livraison. **Aucun retour ne sera accepté sans autorisation préalable (ARM).** La présente garantie couvre le remplacement ou la réparation du dévidoir ou de la pièce (main-d'œuvre non comprise).

Hannay se réserve le droit de modifier les matériaux, les dimensions, la conception et la construction au besoin afin d'améliorer les performances du dévidoir et/ou des accessoires, ou pour répondre aux exigences de livraison.

## **POLITIQUE DE RETOUR DES MARCHANDISES**

Tous les moulinets Hannay sont fabriqués sur commande. La production de ces commandes est généralement lancée dans un délai d'un jour ouvrable suivant leur réception. Une fois la production commencée, il est possible que l'annulation de la commande ne soit plus envisageable.

Pour éviter les retours dus à une erreur de commande (moulinets ou pièces), veuillez utiliser la fiche technique des moulinets Hannay (disponible en ligne ou dans notre guide des accessoires) lors de votre commande. Assurez-vous de préciser les limites de taille, de poids, de pression et/ou de compatibilité des matériaux pour l'application souhaitée.

**Si un article doit être retourné pour remboursement, réparation ou remplacement, l'accord préalable de Hannay Reels est requis.**

Sur demande, nous vous enverrons un formulaire d'autorisation de retour de marchandise (ARM). Une copie signée de ce formulaire doit accompagner le produit retourné, le numéro d'ARM devant être clairement visible à l'extérieur du colis (une étiquette à imprimer et à apposer vous est fournie). Aucun produit ne sera accepté en retour ou pour remboursement sans numéro d'ARM valide.

Les frais de retour sont à la charge du client, sauf indication contraire sur l'ARM. Aucun retour ne sera accepté pour les articles endommagés à la suite d'un emballage inadéquat, ou ayant été altérés ou modifiés par rapport à leur état d'origine. Nos frais de réapprovisionnement et de traitement s'élèvent à un minimum de 25 % pour les bobines et pièces détachées standard du catalogue. Les bobines sur mesure, fabriquées selon les spécifications du client, ne peuvent pas être retournées pour quelque raison que ce soit.

# CONSIGNES DE SÉCURITÉ

Ces directives visent à fournir des recommandations générales de sécurité pour l'utilisation des enrouleurs de tuyaux et de câbles. Les utilisateurs d'enrouleurs de tuyaux et de câbles doivent s'assurer de respecter toutes les consignes de sécurité supplémentaires exigées par leur employeur ainsi que la réglementation en vigueur. Il est impératif d'utiliser systématiquement l'équipement de protection individuelle (EPI) approprié à la tâche à effectuer.

Il incombe à l'employeur de communiquer ces consignes de sécurité à tous les employés et opérateurs utilisant des enrouleurs de tuyaux et de câbles. Si les produits Hannay Reels sont vendus séparément ou installés sur un équipement, il est de la responsabilité du vendeur/installateur de fournir ces consignes de sécurité lors de la vente. Des exemplaires supplémentaires de ces consignes de sécurité peuvent être obtenus auprès de Hannay Reels sur demande.

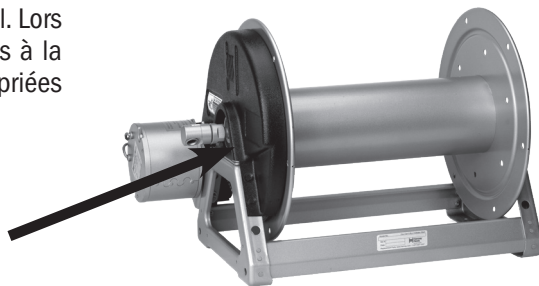
Hannay Reels décline toute responsabilité en cas de dommages ou de blessures résultant de modifications apportées à un enrouleur Hannay ou aux pièces fournies par Hannay Reels, d'une utilisation autre que celle prévue initialement pour le produit, ou d'une utilisation incorrecte.

Veuillez lire attentivement tous les manuels d'utilisation, les consignes de sécurité et les bulletins de service technique relatifs au produit avant le déballage et avant toute utilisation des enrouleurs de tuyaux ou de câbles. Pour toute question concernant l'installation et l'utilisation en toute sécurité de votre moulinet Hannay, contactez directement Hannay Reels ou consultez notre site Web pour obtenir tous les schémas des pièces du moulinet ainsi que les guides d'entretien et d'installation.

## MISES EN GARDE GÉNÉRALES / AVERTISSEMENTS - RISQUES DE PINCEMENT

**REMARQUE:** L'installation d'un équipement pouvant varier, l'OSHA indique que la protection adéquate des points de pincement relève en partie de la responsabilité de l'installateur final. Lors de l'installation, assurez-vous d'avoir pris connaissance de toutes les informations relatives à la sécurité, à l'entretien et à l'installation fournies avec le produit et prenez les mesures appropriées pour éviter les pincements.

**FAITES TOUJOURS PREUVE DE PRUDENCE LORS DE LA MANIPULATION À PROXIMITÉ DE LA CHÂÎNE ET DES PIGNONS.** Les protections de chaîne ne doivent être enlevées que pour l'entretien, puis correctement réinstallé.



### FAITES PREUVE DE PRUDENCE LORSQUE VOUS RENTREZ UN TUYAU OU UN CÂBLE SUR LES ENROULEURS.

Gardez la main qui guide le tuyau ou le câble sur l'enrouleur à quelques centimètres du tambour rotatif afin d'éviter tout risque de pincement des doigts. Utilisez un équipement de protection individuelle approprié et évitez les vêtements amples, les bijoux et les cheveux longs.

**AVERTISSEMENT: Le fait de ne pas tenir les mains à distance des disques lors de la manipulation de l'enrouleur peut entraîner des blessures graves.**

### FREINS ET VERROUILLAGES

S'il y a lieu, assurez-vous que les dispositifs de freinage et/ou les verrous de goupille sont bien réglés. Ne pas utiliser le moulinet lorsque le frein à goupille est enclenché.



# **DIRECTIVES RELATIVES AUX DÉROULEURS DE TUYAU**

UTILISEZ UN ENROULEUR ET UN TUYAU ADAPTÉS À L'APPLICATION.

Ne jamais dépasser la pression de service (psi) spécifiée pour l'enrouleur, le raccord pivotant ou le tuyau. Assurez-vous également que la taille et le matériau de l'enrouleur et du tuyau conviennent à l'usage prévu.

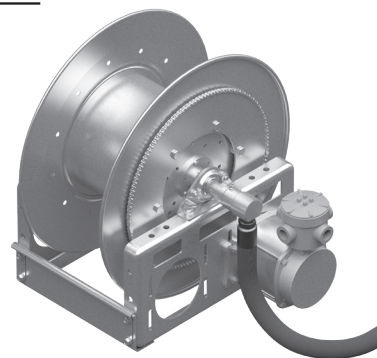
UTILISEZ TOUJOURS UN RACCORD FLEXIBLE ENTRE LE RACCORD PIVOTANT ET LA TUYAUTERIE D'ENTRÉE. Un raccord rigide mal aligné peut entraîner des forces latérales susceptibles d'entraîner une défaillance prématurée du raccord pivotant et/ou d'autres composants de l'enrouleur.

VÉRIFIEZ L'ÉTANCHÉITÉ DES RACCORDS DE LIQUIDE AVANT LA MISE EN SERVICE DE L'ENROULEUR.

NE MIS PAS LE TUYAU SOUS PRESSION LORSQU'IL EST ENROULÉ SUR LE TRÉMEUR, CAR LA PRESSION DU LIQUIDE ET LA DILATATION DU TUYAU PEUVENT PROVOQUER DES BLESSURES OU ENDOMMAGER L'ENROULEUR.

AVANT D'ENROULER UN TUYAU PLIABLE SUR UN DÉVIDOIR, IL EST IMPÉRATIF DE LE VIDER DE TOUT LIQUIDE ET DE LE DÉPRESSURISER.

RELÂCHEZ COMPLÈTEMENT LA PRESSION DU TUYAU AVANT DE RETIRER LES RACCORDS, LE TUYAU LUI-MÊME OU D'EFFECTUER TOUTE OPÉRATION DE MAINTENANCE.



# **DIRECTIVES RELATIVES AUX DÉROULEURS DE CÂBLE**

UTILISEZ UN ENROULEUR DE CÂBLE ADAPTÉ À L'APPLICATION.

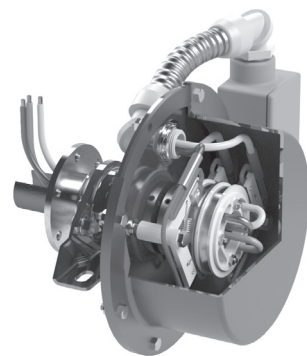
Ne jamais dépasser la tension et l'intensité spécifiées pour un enrouleur ou un câble donné. Assurez-vous que la tension et l'intensité de l'enrouleur correspondent à l'utilisation prévue.

RESPECTEZ IMMÉDIATEMENT TOUTES LES NORMES ÉLECTRIQUES LOCALES, RÉGIONALES ET NATIONALES.

COUPEZ TOUJOURS L'ALIMENTATION AVANT L'INSTALLATION, LA MAINTENANCE OU AVANT DE RETIRER LES COUVERCLES DES BOÎTES DE JONCTION OU LES BOÎTIERS DES ANNEAU COLLECTEUR.

UTILISEZ DES RACCORDS ÉTANCHES AUX LIQUIDES EN TOUT TEMPS.

En cas de doute concernant les exigences électriques, consultez un électricien qualifié.



# **DÉROULEURS À RESSORT**

**SOYEZ TOUJOURS PRUDENT LORSQUE LE VERROU À CLIQUET DE L'ENROULEUR À RESSORT EST DÉSENGAGÉ.**

**AVERTISSEMENT:** Lorsque vous débloquez le verrou à cliquet, maintenez toujours le tuyau ou le câble et guidez-le sur l'enrouleur pendant l'enroulement.

NE JAMAIS LÂCHER LE BOYAU OU LE CÂBLE. Sur tous les enrouleurs à ressort, l'extrémité du tuyau ou du câble doit être ramenée vers l'enrouleur lors de l'enroulement. Un enroulement libre peut causer des blessures ou endommager l'enrouleur.

NE JAMAIS RETIRER LE COUVERCLE CONTENANT LE RESSORT. Les ressorts enroulés sont sous tension et le retrait du couvercle peut entraîner des blessures graves. Les moteurs à ressort endommagés doivent toujours être remplacés

**BUTÉES À BILLE POUR TUYAU OU CÂBLE :** Sauf pour les applications à tension constante où l'extrémité du tuyau ou du câble est attachée ou fixée d'une autre manière, il est recommandé d'utiliser une butée à bille, de taille appropriée (plus large que l'ouverture du rouleau), avec votre enrouleur Hannay.

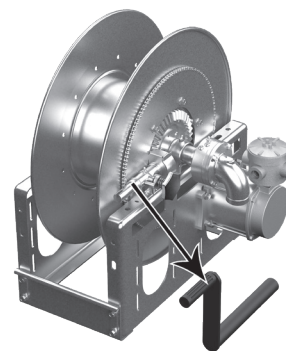
L'installation correcte d'une butée à bille sur l'enrouleur permet d'éviter d'endommager une buse, un raccord, un connecteur ou un outil fixé à l'extrémité du tuyau ou du câble. Toutefois, veuillez noter que la présence d'une butée à bille ne vous dispense pas de toujours enrouler le tuyau ou le câble sur l'enrouleur de manière contrôlée.

Pour plus d'informations sur le positionnement correct de la butée à bille sur le tuyau ou le câble, veuillez consulter le bulletin technique Hannay (TSB) 2013.07.005 : Installation d'un tuyau ou d'un câble sur un enrouleur à ressort rétractable Hannay.



# **MOTEURS ENROULEURS**

DÉBRANCHEZ TOUJOURS LA SOURCE D'ALIMENTATION AVANT TOUTE INSTALLATION OU OPÉRATION D'ENTRETIEN D'UN ENROULEUR ÉLECTRIQUE. ASSUREZ-VOUS DE RETIRER LA MANIVELLE AMOVIBLE AVANT D'UTILISER UN ENROULEUR ÉLECTRIQUE.



## **ENROULEURS ÉLECTRIQUES**

**AVERTISSEMENT : AVANT DE BRANCHER UN MOTEUR, VÉRIFIEZ QUE LA TENSION INDIQUÉE SUR SON ÉTIQUETTE CORRESPOND À LA TENSION D'ALIMENTATION. RESPECTEZ RIGOREUSEMENT LES NORMES ÉLECTRIQUES LOCALES, RÉGIONALES ET NATIONALES.**

UTILISEZ DES DISJONCTEURS POUR LES MOTEURS D'ENROULEURS ÉLECTRIQUES. Tous les enrouleurs électriques fabriqués par Hannay Reels nécessitent un disjoncteur de calibre approprié afin de protéger le moteur contre les surcharges prolongées. Les disjoncteurs à réarmement manuel de type 3 sont recommandés pour toutes les applications avec les moteurs Hannay.

VÉRIFIEZ LA BONNE INSTALLATION DE TOUS LES CONNEXIONS ÉLECTRIQUES AVANT UTILISATION. Pour plus d'informations, consultez le bulletin de service technique (BST) Hannay 2013.08.006 : Instructions d'installation des enrouleurs électrique

*En cas de doute concernant les exigences électriques, consultez un électricien qualifié.*

## **ENROULEURS PNEUMATIQUES**

TOUJOURS DÉPRESSURISER LE SYSTÈME D'ALIMENTATION PNEUMATIQUE AVANT L'INSTALLATION OU L'ENTRETIEN.

TOUJOURS UTILISER UN FILTRE, UN RÉGULATEUR ET UN LUBRIFICATEUR.

VÉRIFIEZ LA BONNE INSTALLATION DE TOUS LES CONNEXIONS AVANT UTILISATION. Pour plus d'informations, consultez le bulletin de service technique (BST) Hannay 2013.08.003 : Instructions d'installation des enrouleurs à air comprimé.

NE PAS DÉPASSER LA PRESSION MAXIMALE DES MOTEURS PNEUMATIQUES.

## **ENROULEURS HYDRAULIQUES**

TOUJOURS DÉPRESSURISER LE SYSTÈME HYDRAULIQUE AVANT TOUTE INSTALLATION OU INTERVENTION.

VÉRIFIER LE BONNE INSTALLATION DE TOUS LES RACCORDEMENTS HYDRAULIQUES AVANT UTILISATION. Pour plus d'informations, consultez le bulletin technique Hannay (BTS) 2013.07.002 : Instructions d'installation des bobineuses à rebobinage hydraulique.

NE PAS DÉPASSER LA PRESSION MAXIMALE DES MOTEURS HYDRAULIQUES.